

LES DÉCHETS INDUSTRIELS SONT- ILS UN FARDEAU ?

Déchets industriels et économie circulaire

Mardi 4 novembre 2025

Avec le soutien financier de



Historique

- Démarche impulsée en 2016 par l'**Agglomération du Bocage Bressuirais** avec le soutien de la **Région Nouvelle-Aquitaine** et de l'**ADEME**
- Création de l'association en 2018 : **Réseau RECTO VERSO**
- Extension à la **Communauté de Communes du Thouarsais** en 2022
- **Avec le soutien financier :**



RÉGION
Nouvelle-Aquitaine



- Projet porté en partenariat avec :



- Objectifs :
 - Transformer les déchets en ressources
 - Mutualiser des services avec d'autres entreprises locales
 - Identifier de nouvelles opportunités d'affaires
 - Économiser sur les achats
 - Réduire les coûts et améliorer la performance environnementale des entreprises

Le réseau RECTO VERSO

Solutions
pour vos
déchets



Energie



Mobilité



RSE



➔ 80 entreprises
adhérentes
en 2025



Semaine Européenne de Réduction des Déchets



BALADE RAMASSAGE DE DÉCHETS

ENSEMBLE MARCHONS POUR UNE
PLANÈTE PLUS PROPRE !

**MERCREDI 26 NOVEMBRE
DE 15H À 16H30**



SEMAINE
EUROPÉENNE DE
RÉDUCTION DES
DÉCHETS

Départ place Lavault, Bd Ernest Renan, 79100 Thouars
+ d'infos : contact@reseau-rectoverso.fr

Avec la participation de : 

GRATUIT
ET OUVERT
À TOUS !



Atelier Fresque de l'économie circulaire

 Jeudi 27 Novembre 2025
 18h-21h
 Station T, 1 rue Danton 79100 Thouars

Inscription




Comprendre
l'économie linéaire, ses
limites, et les solutions
qu'apporte l'économie
circulaire

GRATUIT
ET OUVERT
À TOUS !

Semaine Européenne de
Réduction des Déchets



+ d'infos : contact@reseau-rectoverso.fr
ou au 06 80 98 94 64



Atelier Fresque de l'économie circulaire

 Mardi 25 Novembre 2025
 18h-21h
 La GOB*, 3 rue de la Chaize 79300 Bressuire
*Adhésion à prix libre obligatoire pour accéder au lieu

Inscription




Comprendre
l'économie linéaire, ses
limites, et les solutions
qu'apporte l'économie
circulaire

GRATUIT
ET OUVERT
À TOUS !

Semaine Européenne de
Réduction des Déchets



+ d'infos : contact@reseau-rectoverso.fr
ou au 06 80 98 94 64





Ordre du jour

1. Déchets - Mise en contexte
2. Présentation du modèle d'économie actuel (linéaire) et de l'économie circulaire
3. Grandes réglementations
4. Application à une entreprise, exemples d'actions locales

1- Déchets - Mise en contexte

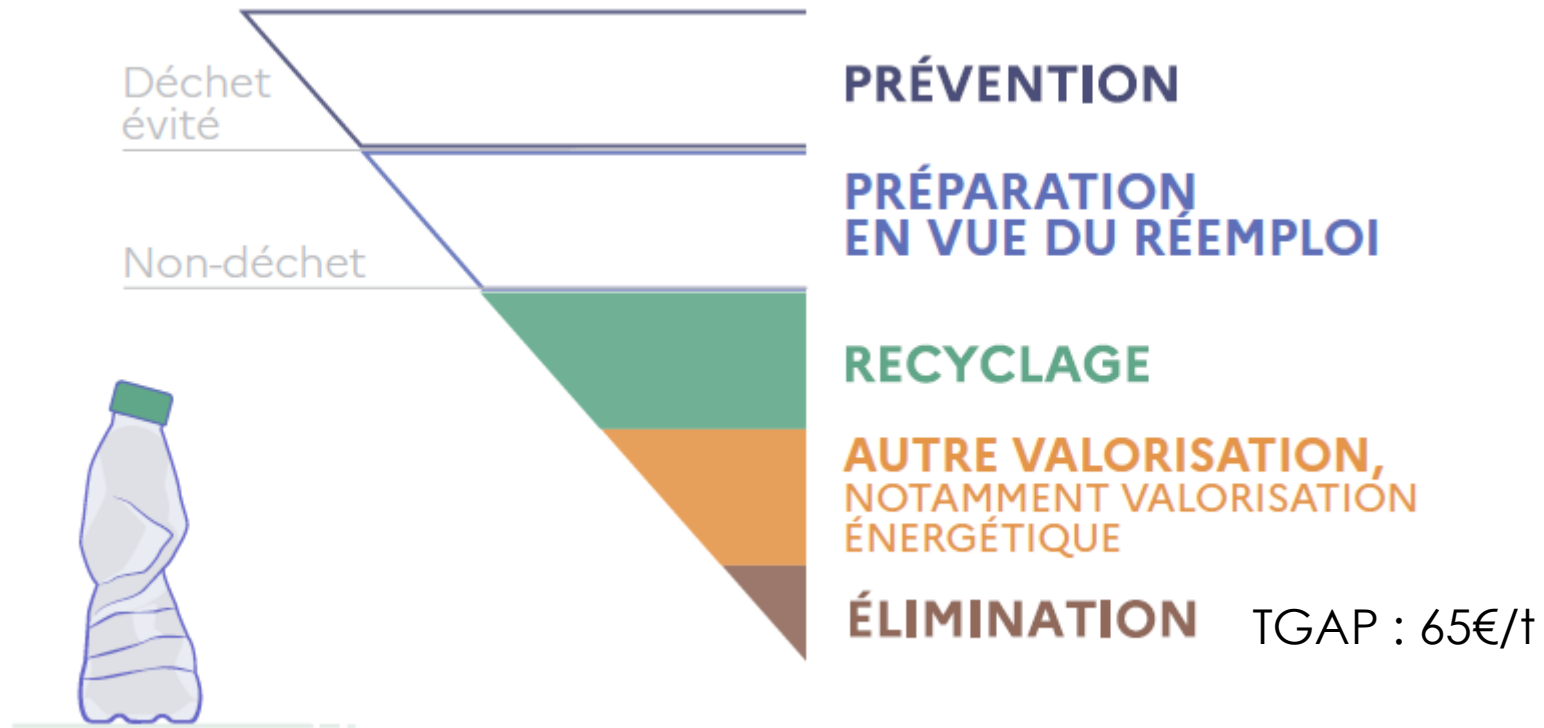
Qu'est-ce qu'un déchet ?

- Le déchet est défini, au niveau européen, comme « **toute substance ou tout objet dont le détenteur se défait ou dont il a l'intention ou l'obligation de se défaire** »
- Statut juridique spécifique qui a pour objectif d'éviter les risques pour l'environnement et la santé publique qui pourraient être liés au fait que le déchet a été abandonné
- « Tout producteur ou détenteur de déchets est responsable de la gestion de ces déchets jusqu'à leur élimination ou valorisation finale, même lorsque le déchet est transféré à des fins de traitement à un tiers. »

Types de déchets industriels

- Déchets d'emballage
- Déchets de process (chute de découpe, reste de produits, non-conformité, ...)
- Fin de vie du produit + emballages aval

La hiérarchie des déchets

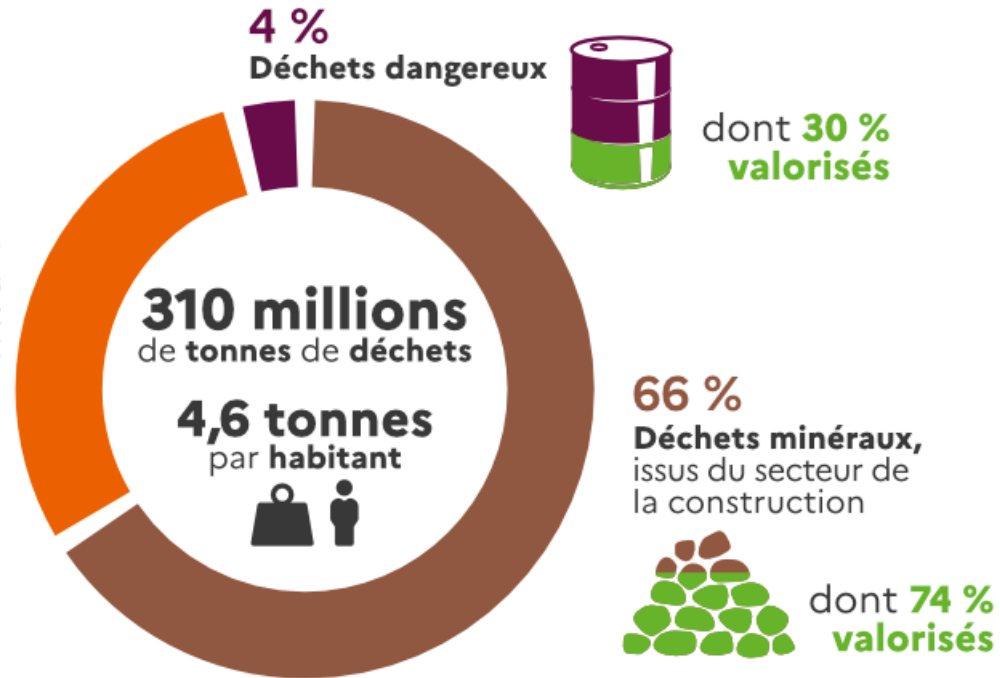


Source : ADEME

Chiffres clés nationaux sur les déchets

Type de déchets produits en France en 2020 et taux de valorisation matière

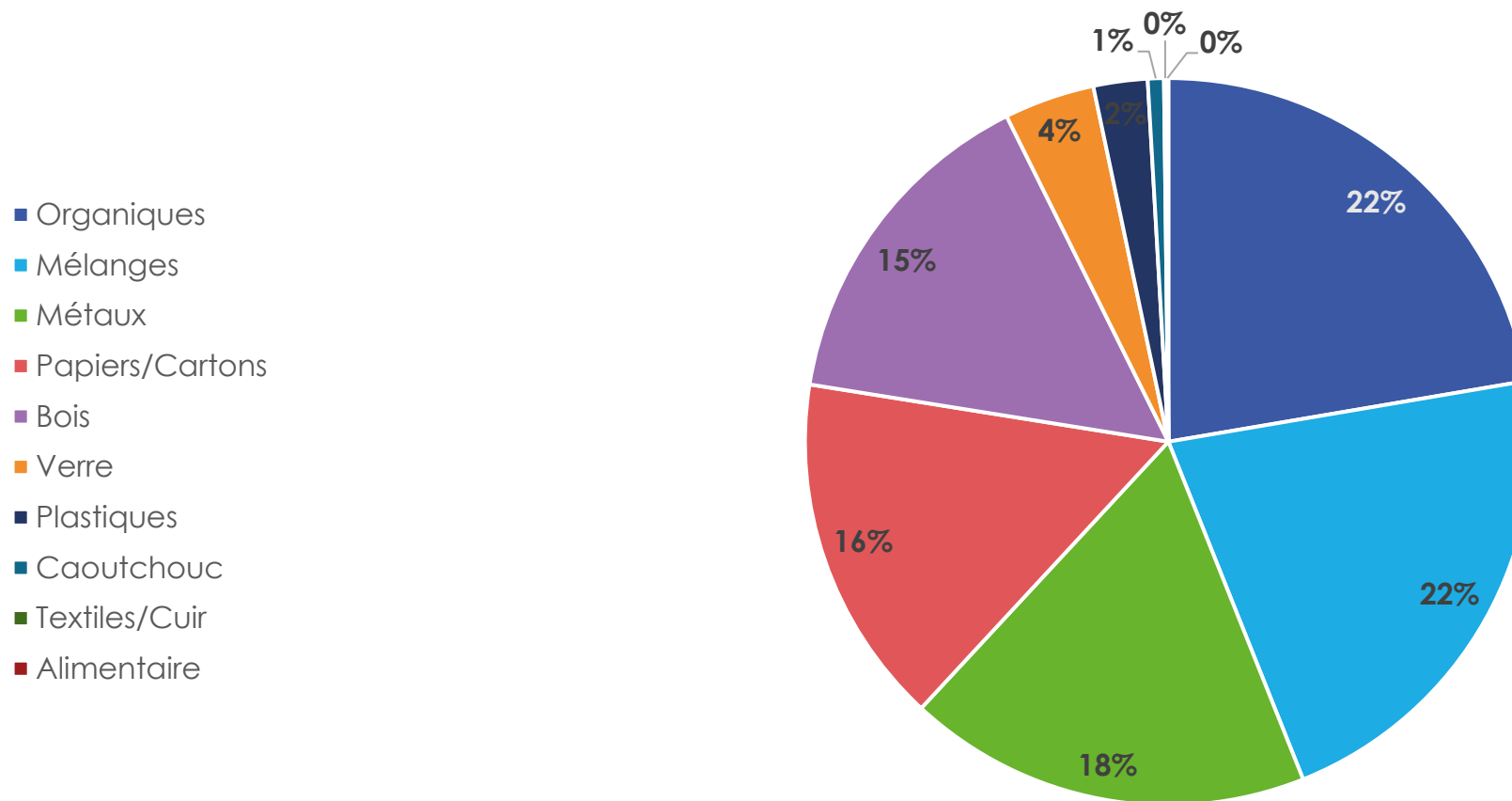
La valorisation matière des déchets intègre le recyclage et le remblayage, mais n'inclut pas la valorisation énergétique (issue du traitement des déchets par combustion ou méthanisation).



La masse de 8 milliards d'humains

Source : Ministère de la Transition écologique

Production régionale de DAE non dangereux non inertes (hors agri) en 79



©AREC Nouvelle-Aquitaine

Et localement ?

Top 10 des secteurs *hors construction*:

1) **Industrie Papier/Carton / Imprimerie : 24%**

soit 11031 Tonnes

2) **Industries alimentaires, boissons, tabac : 15%**

soit 6859 Tonnes

3) **Services : 13%**

Soit 5914 Tonnes

4) **Travail du Bois et fabrication d'articles en bois : 11%**

soit 5137 Tonnes

5) **Métallurgie et fabrication de produits métalliques : 10%**

soit 4341 Tonnes

6) **Collecte, traitement et élimination des déchets de récupération : 8%** soit 3840 Tonnes

7) **Fabrication de produits chimiques, pharmaceutiques, caoutchouc et plastiques : 8%** soit 3442 Tonnes

8) **Agriculture, sylviculture, pêche : 5%**

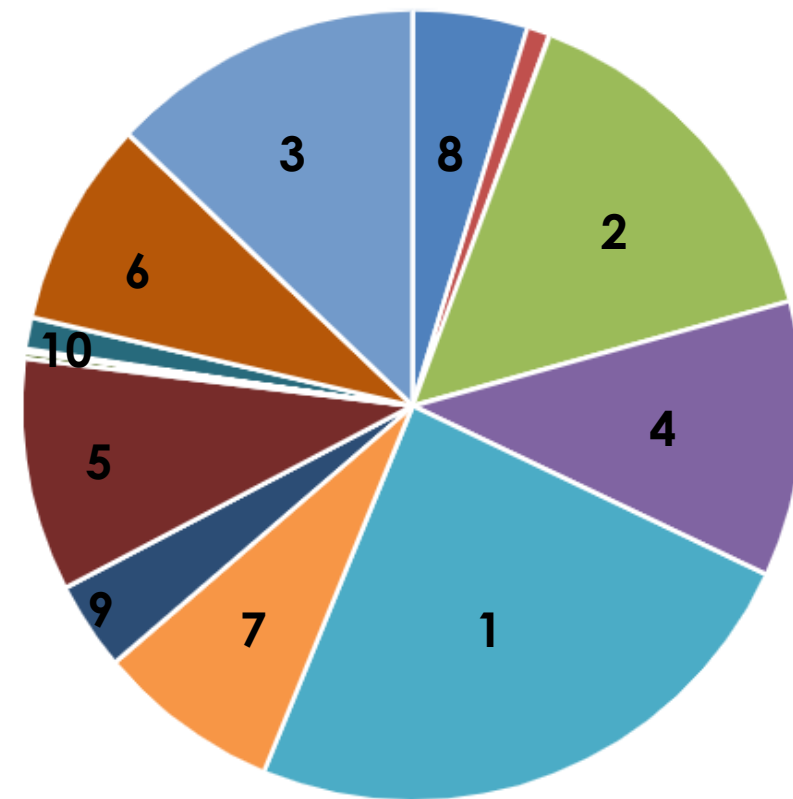
soit 2164 Tonnes

9) **Fabrication d'autres produits minéraux non métalliques : 4%**

soit 1648 Tonnes

10) **Captage, traitement et distribution d'eau, assainissement, dépollution et autres services des déchets : 1%** soit 591 Tonnes

Les industries extractives (hors inertes) représentent seulement 1% des déchets du Thouarsais (soit 491 Tonnes).



Par type de déchets



1) Déchets de papier et de carton

8379 Tonnes



2) Déchets de bois

6820 Tonnes



3) Matériaux mélangés et matériaux différenciés

5916 Tonnes

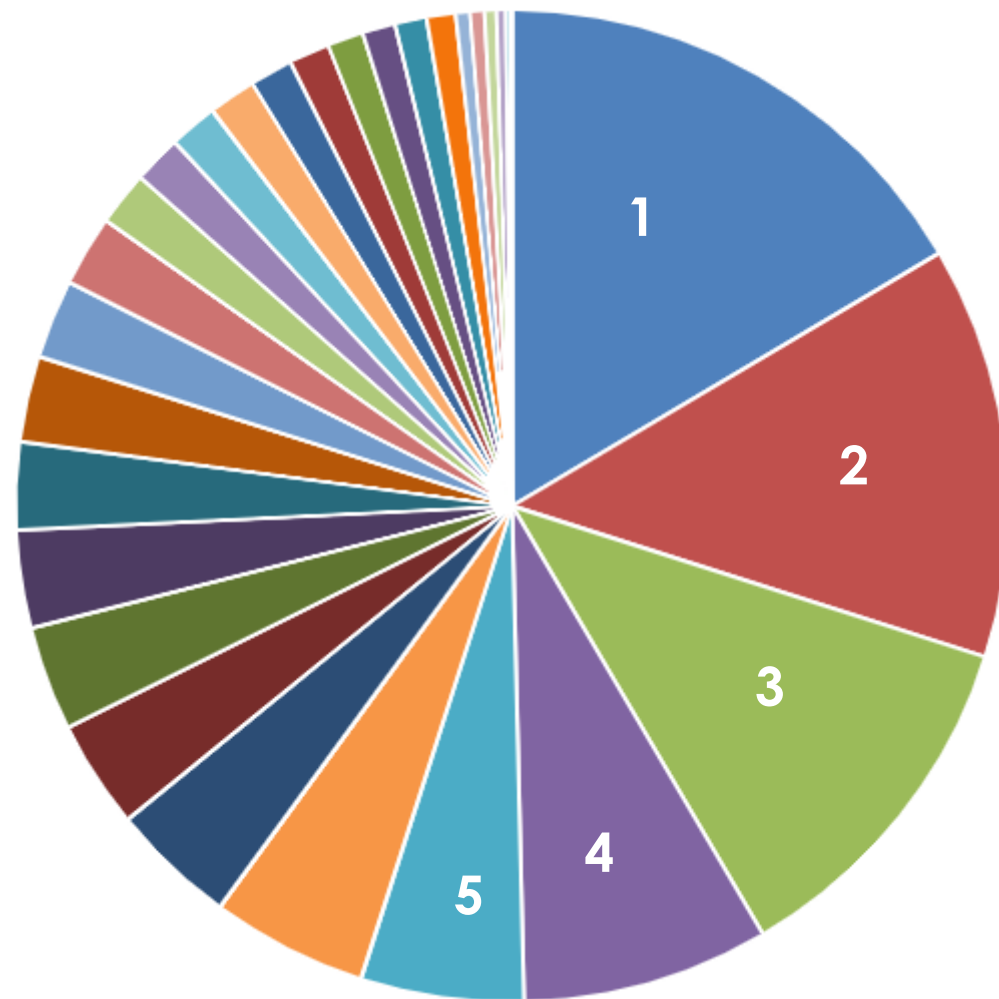


4) Déchets de métaux, ferreux

4092 Tonnes

5) Déchets animaux et alimentaires en mélange

2696 Tonnes



Par type de déchets

6) Résidus d'opérations thermiques

2588 Tonnes

7) Déchets végétaux

2080 Tonnes

8) Déchets ménagers et similaires

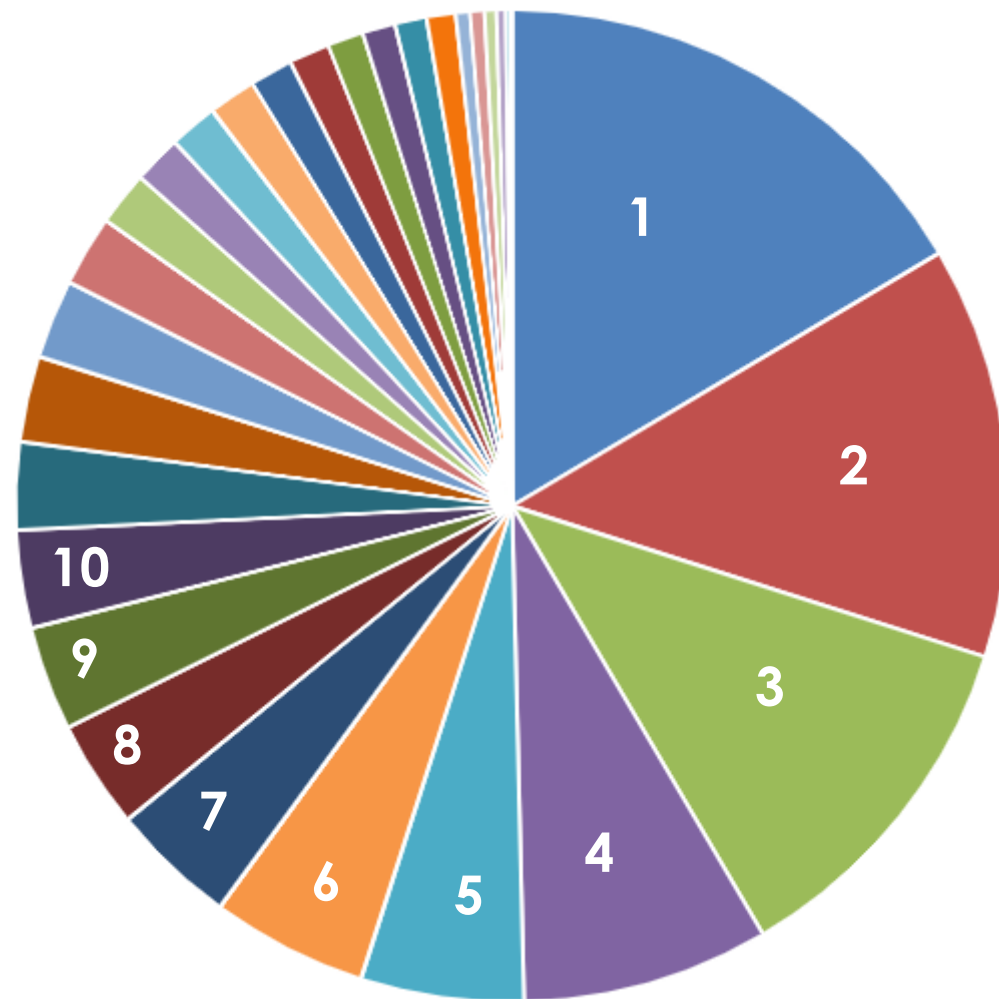
1785 Tonnes

9) Déchets chimiques

1734 Tonnes

10) Autres déchets minéraux

1619 Tonnes



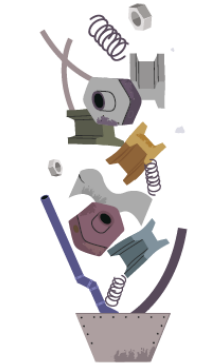
Les différents taux



Source : ADEME

Recyclage filière par filière

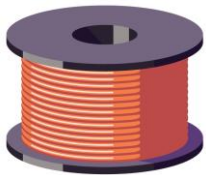
Cuivre
Alu
Ferreux



- 90% de collecte mais 43% d'incorporation dans la production française car trop d'impuretés



- 90% de collecte et 50% d'incorporation



- 93% de collecte et 28% d'incorporation

Recyclage filière par filière

Papiers/
cartons



- 82% de collecte et 71% d'incorporation

Verre



- 66% de collecte dont 78% du verre d'emballage et 63% d'incorporation

Recyclage filière par filière

Plastiques



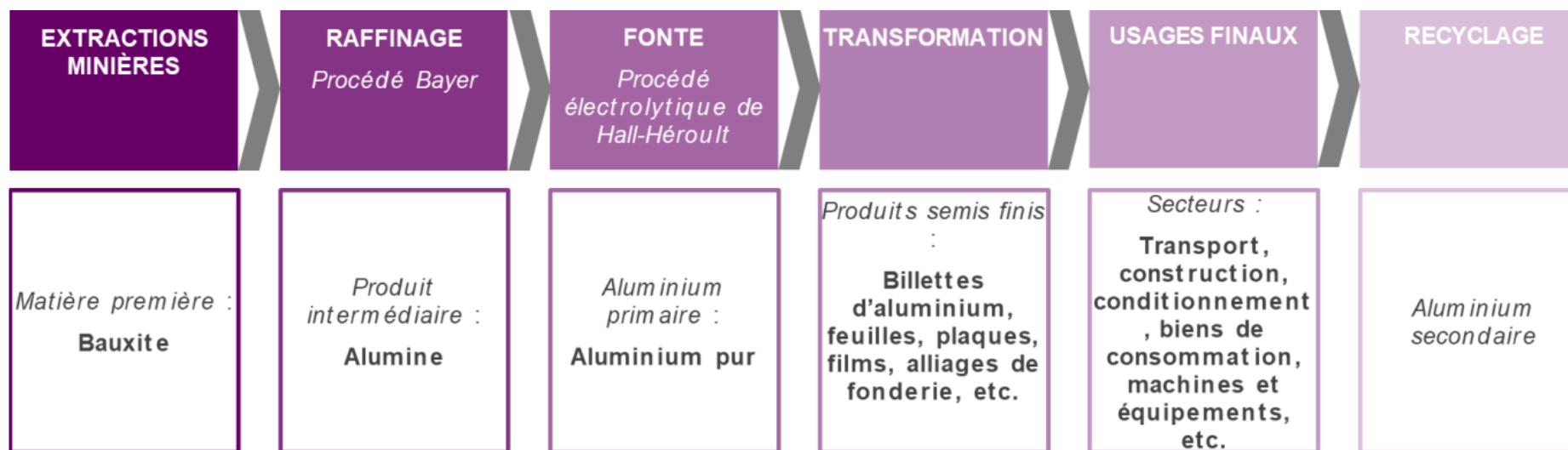
- 25% de collecte et 14% d'incorporation

Bois



- 53 % valorisation matière
- 32 % valorisation énergétique
- 15% enfouissement

L'intérêt du recyclage !

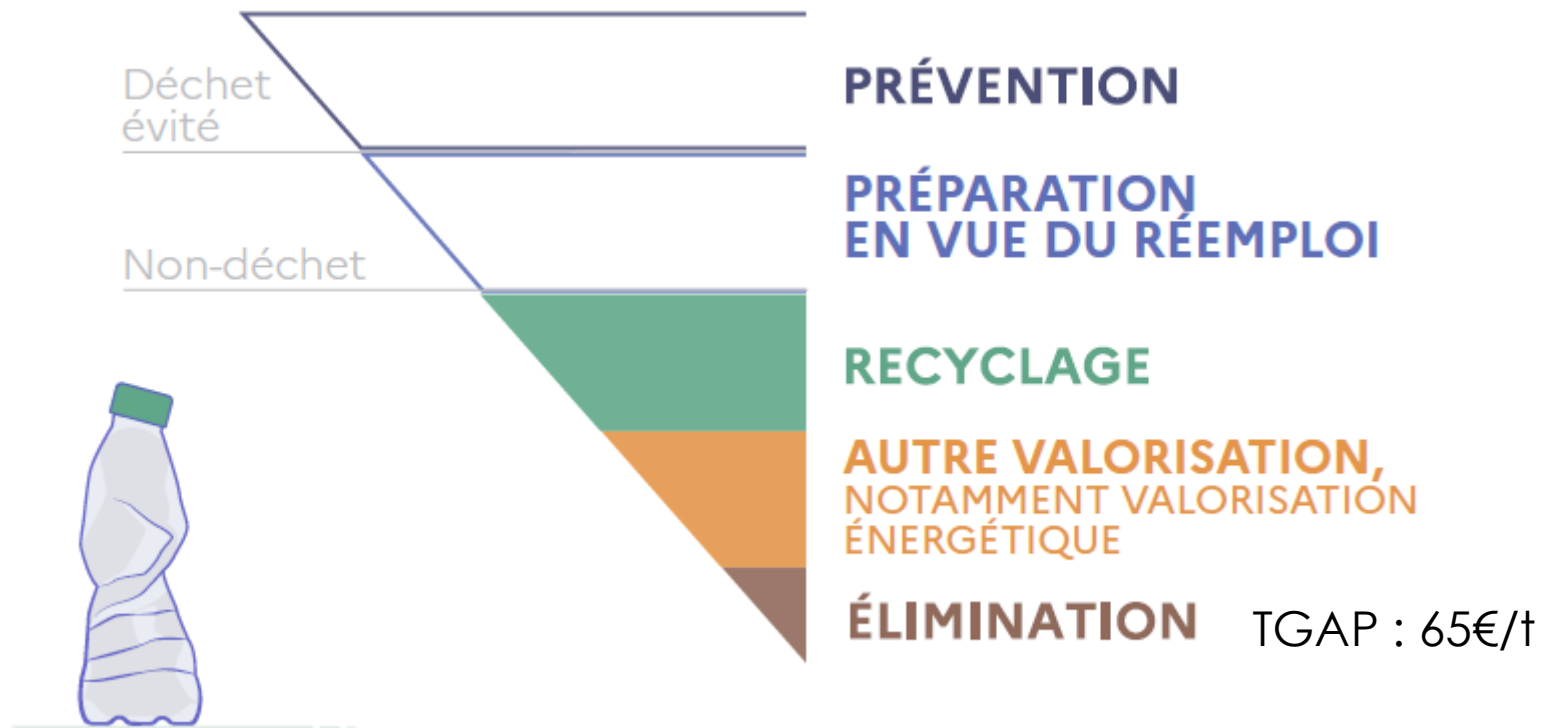


-92% d'énergie et de CO₂

Exemple de filière carton (simple)



La hiérarchie des déchets

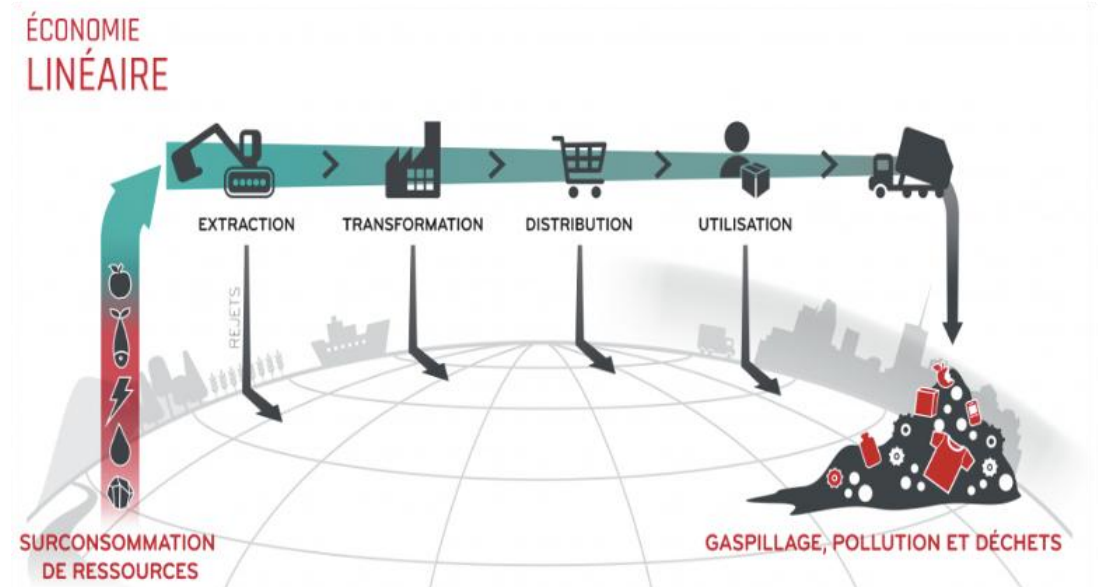


Source : ADEME

2- Présentation du modèle d'économie actuel (linéaire) et de l'économie circulaire

Le modèle économique actuel : linéaire

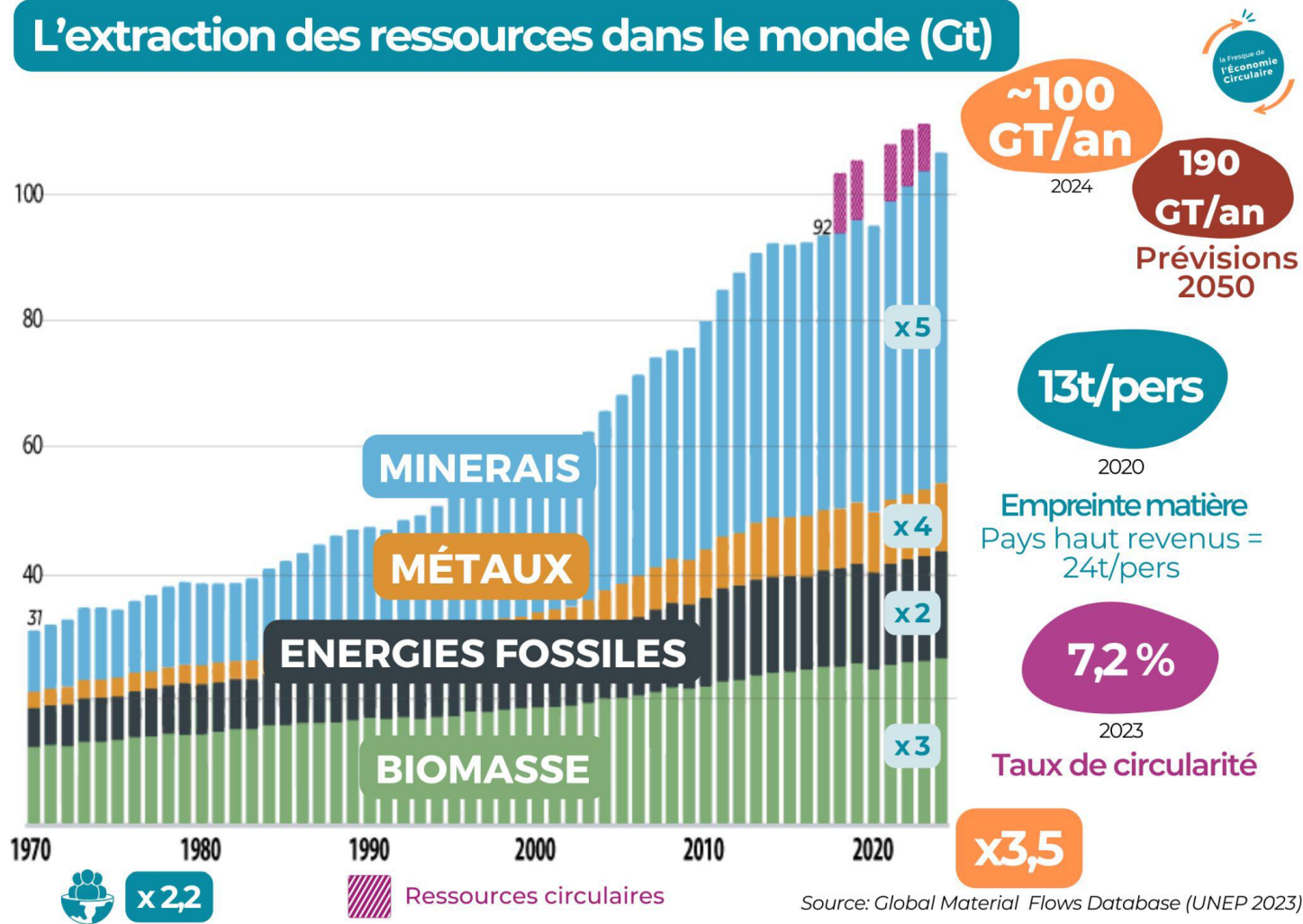
- Forte consommation de ressources vierges
- Faible réutilisation des matières
- Dépendance accrue aux ressources non renouvelables
- Externalisation des impacts environnementaux



©Institut National de l'Économie Circulaire

Des matières en amont du déchet

L'extraction des ressources dans le monde (Gt)



Des matières en amont du déchet



La Bagger 288 plus grosse excavatrice (240 000 t/j pour 16.5 MW)



Dilon Marsh - Palabora Mine - 4.1 million tonnes of copper

Soutenabilité

**Le Jour du dépassement
de la France tombe
le 5 mai**

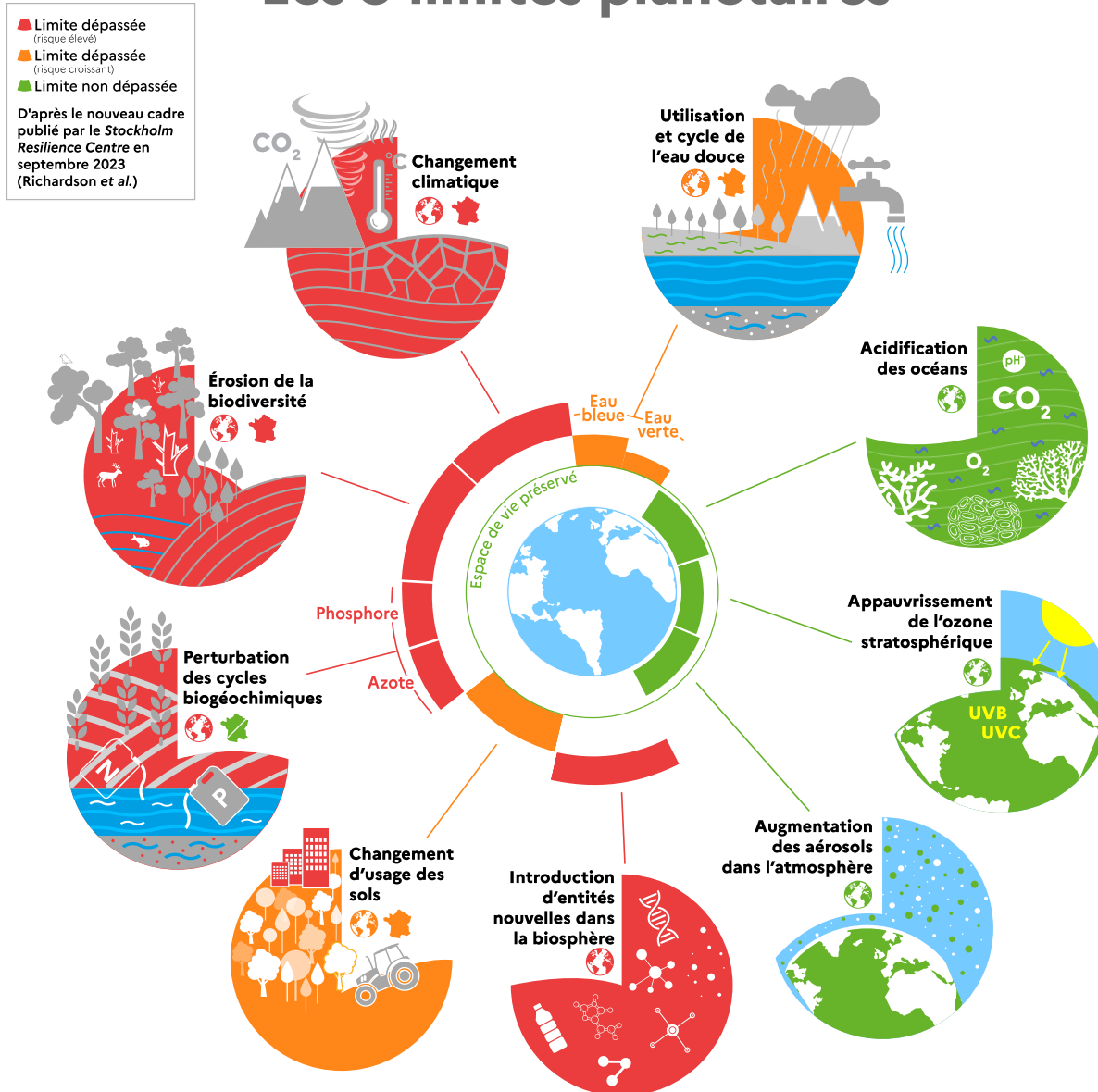


**Si tout l'humanité vivait comme
la population française,
il faudrait 2,9 Terres
pour subvenir à ses besoins.**



overshootday.org/france

Les 9 limites planétaires



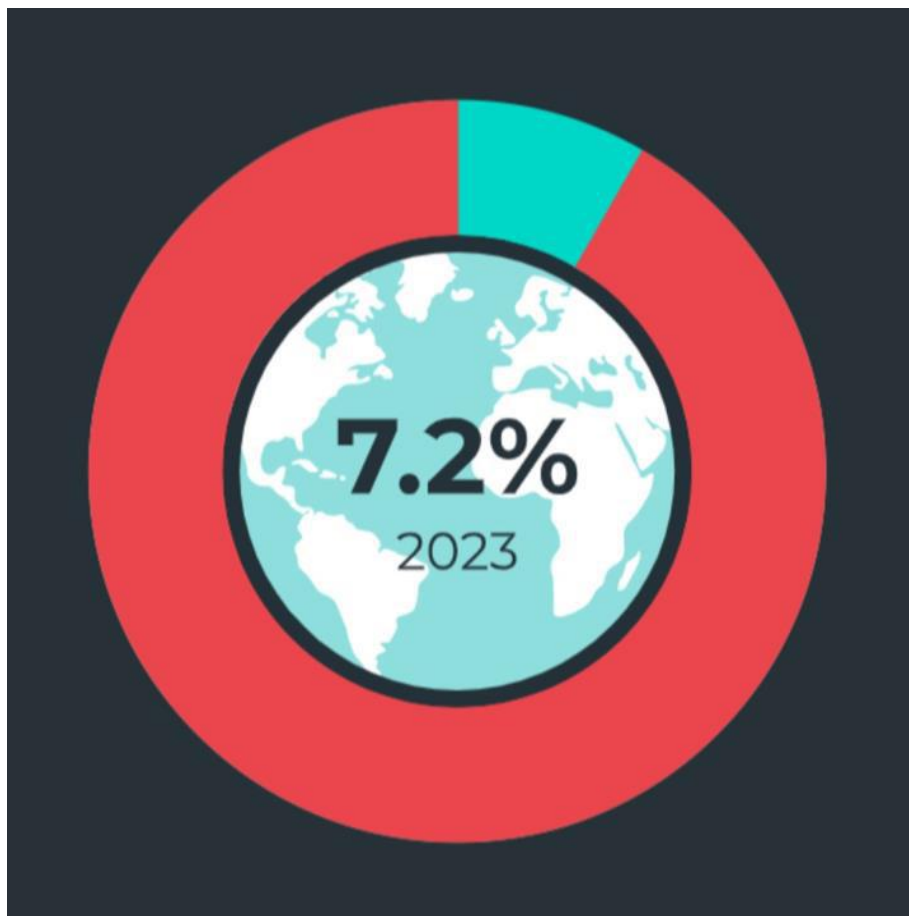
Source : CGDD, 2023

L'économie circulaire

- Objectif : maintenir la valeur des produits et matières
- 5 niveaux d'action :
 1. Réduction et écoconception
 2. Réemploi et réutilisation
 3. Réparation / maintenance
 4. Recyclage matière
 5. Valorisation énergétique (en dernier recours)



Taux de circularité



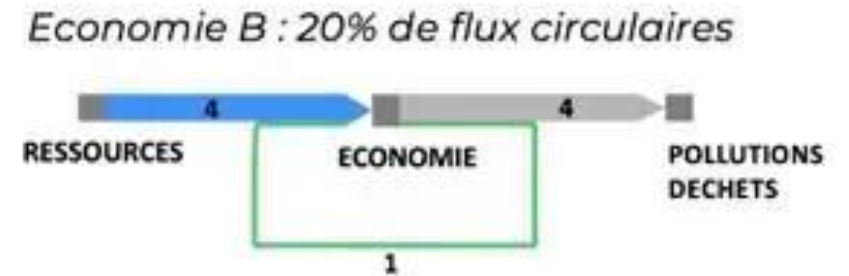
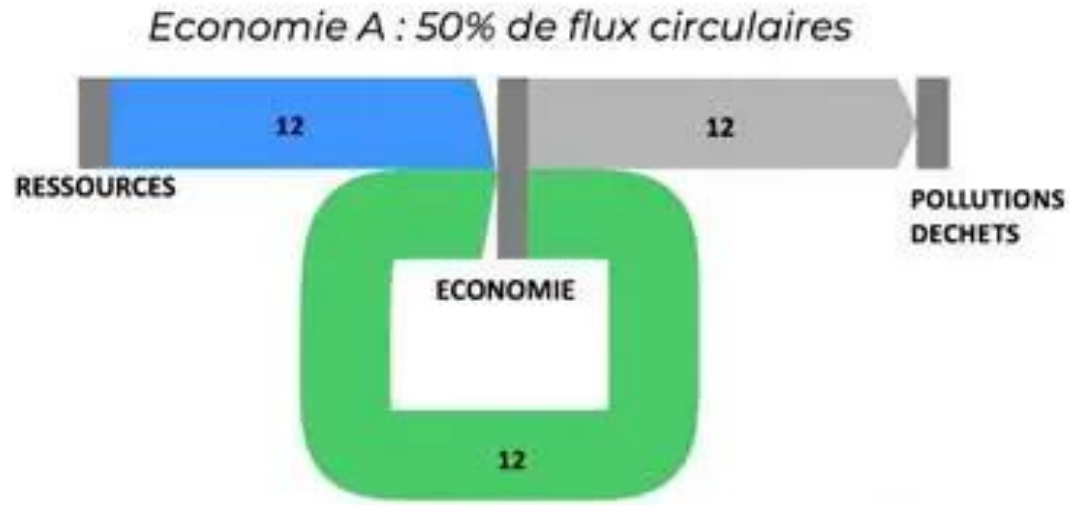
Part en % des matières issues
des déchets dans l'utilisation
globale des matières pour
la production



brief.eco | avec WEDODATA

Source : Eurostat

La circularité est-elle suffisante ?



Transfert de pressions environnementales
Effets rebonds

Priorités pour l'économie circulaire

- Prioriser les perspectives absolues aux taux de circularité ;
- Stabiliser les stocks (donc stabiliser voire réduire la consommation) ;
- Éviter la production de biomasse non soutenable ;
- Décarboner l'énergie.

Source : *Points de vigilance sur l'économie circulaire et recommandations*, Jean-Yves Courtonne et Guillaume Mandil, janvier 2023

3- Grandes réglementations

Lois LTECV / AGECE

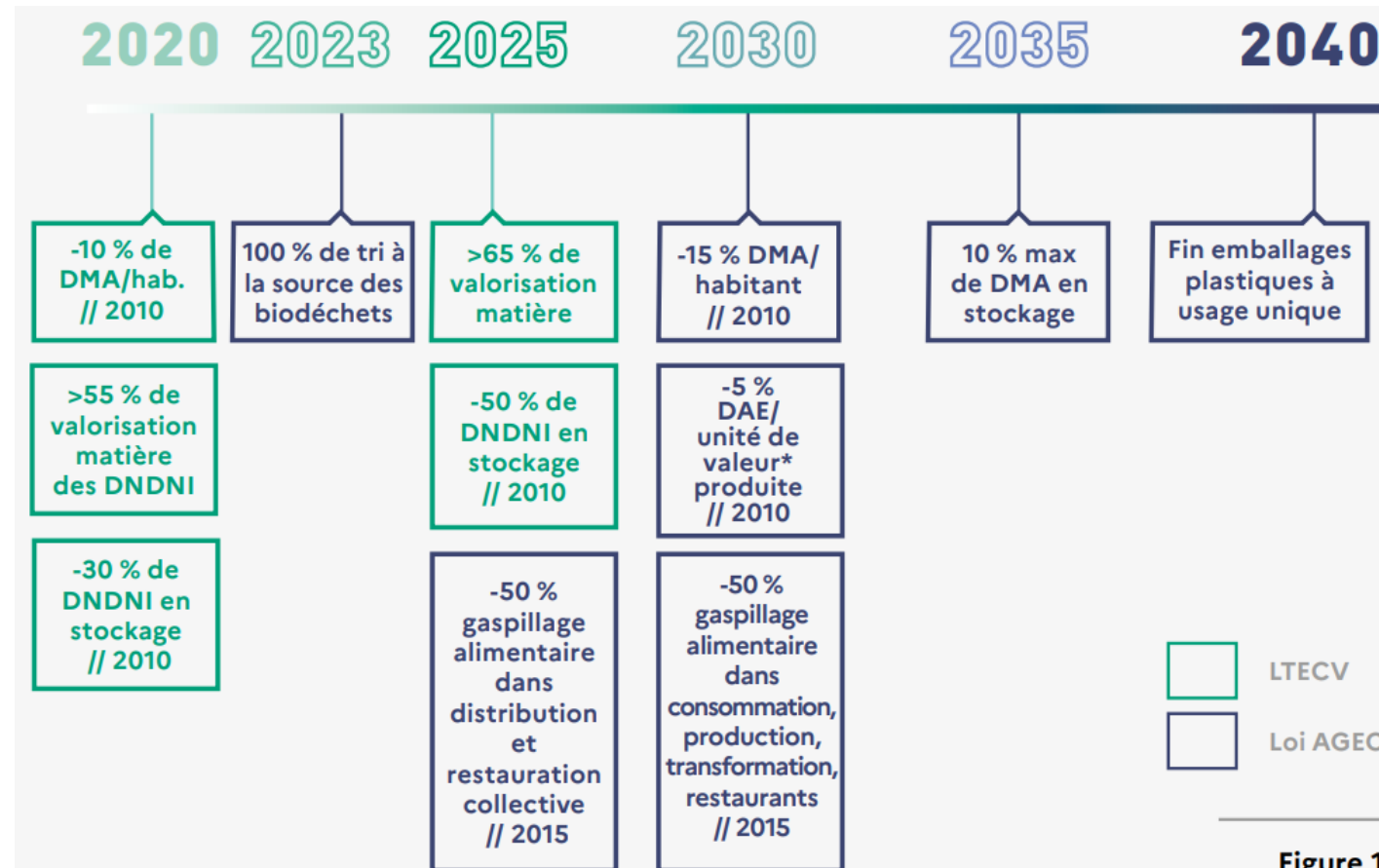


Figure 1
Les grands objectifs de la
LTECV et de la loi AGECE¹

Source : ADEME

Filières REP

LE FONCTIONNEMENT

Le **consommateur** achète un produit avec une éco-contribution ajoutée au prix de vente par les producteurs



Les **producteurs** ont ensuite

deux options :



Participer au financement de la filière concernée



Prendre en charge directement la gestion de leurs déchets de manière opérationnelle



Cette responsabilité peut être assumée

collectivement au travers d'un

éco-organisme agréé par l'État

Les **collectivités** territoriales ou syndicats de traitement des déchets et professionnels du déchet.

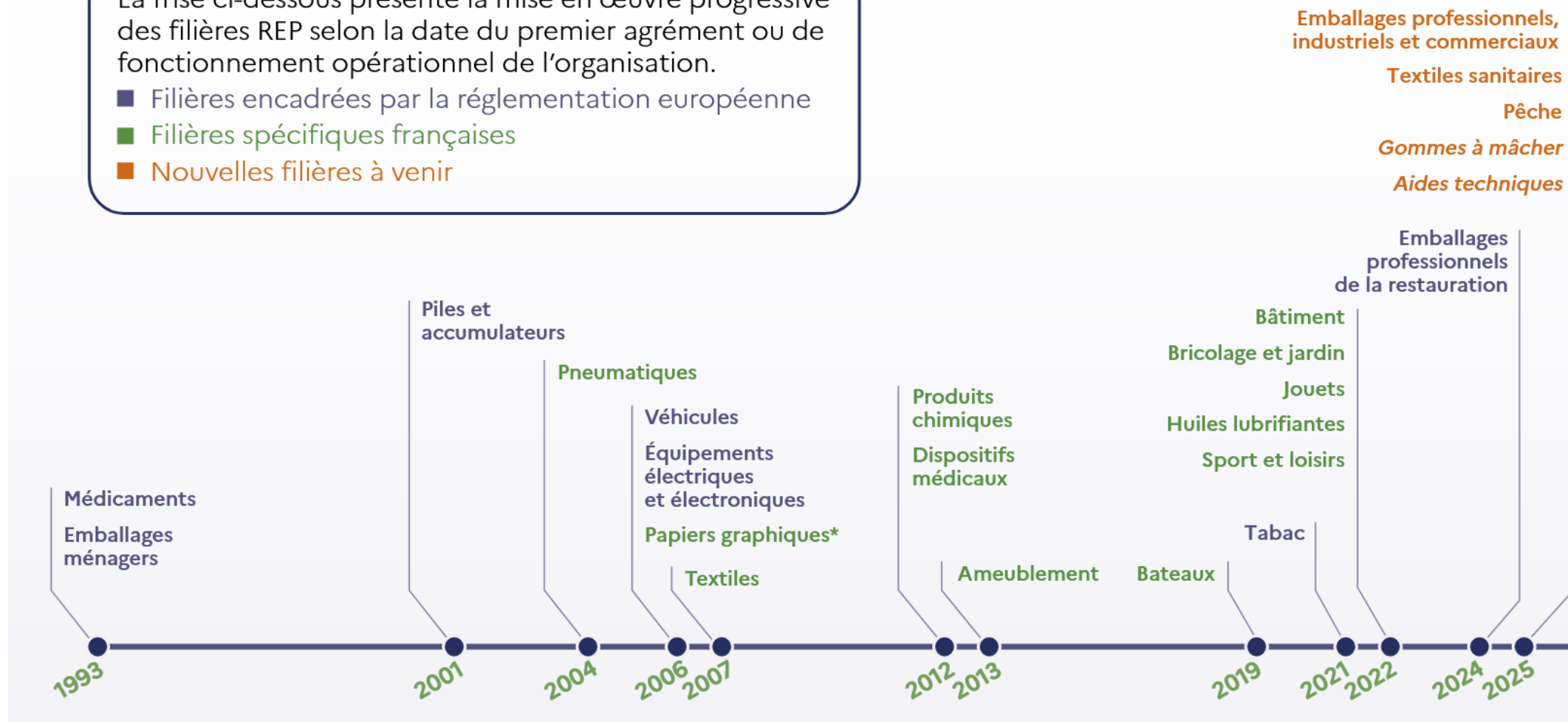
Ou bien **reverser les contributions** de ses adhérents aux acteurs en charge des déchets

L'éco-organisme peut prendre **directement en charge** la gestion des déchets

Filières REP

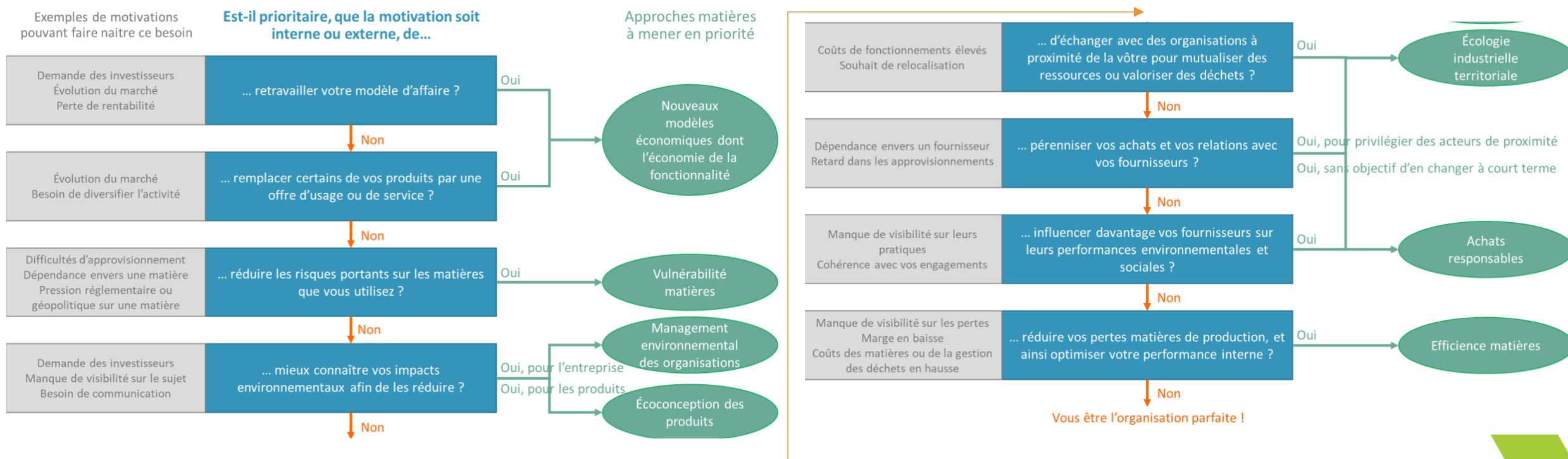
La frise ci-dessous présente la mise en œuvre progressive des filières REP selon la date du premier agrément ou de fonctionnement opérationnel de l'organisation.

- Filières encadrées par la réglementation européenne
- Filières spécifiques françaises
- Nouvelles filières à venir



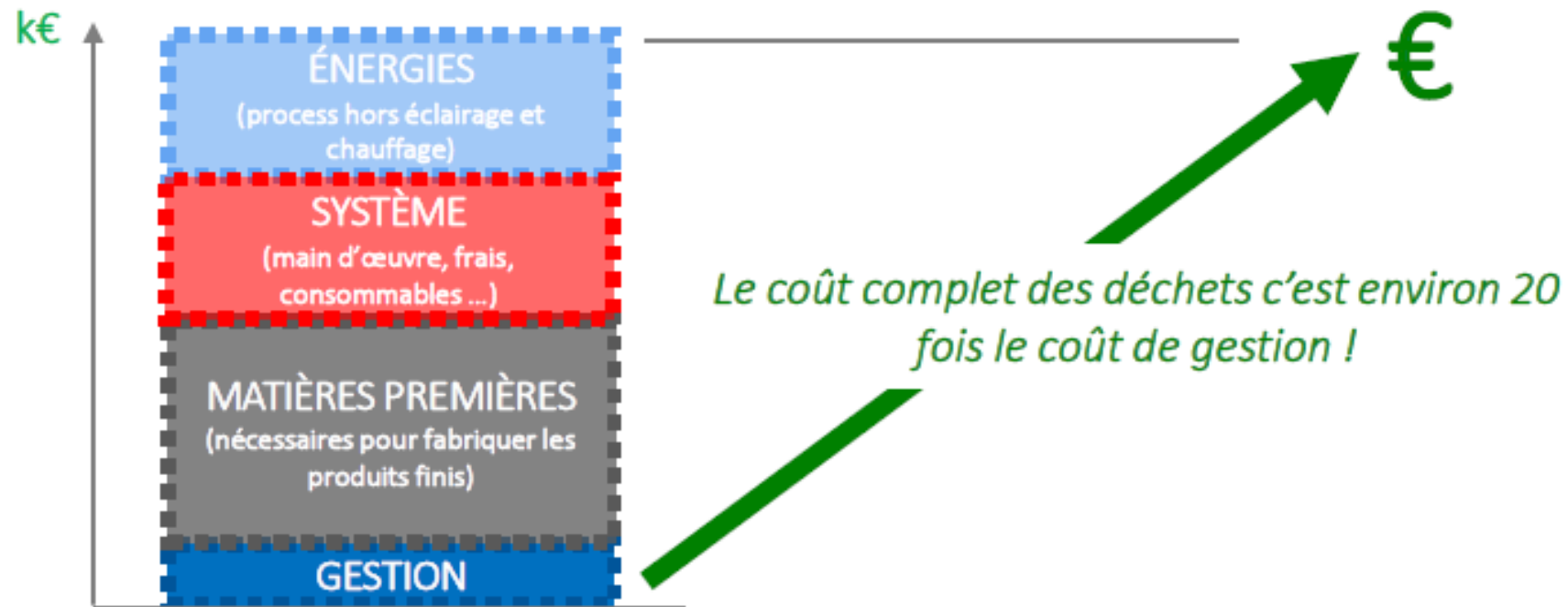
4- Application à une entreprise, exemples d'actions locales

Prioriser les actions

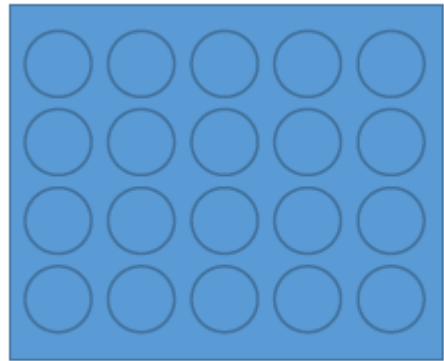


1 à 2 semaines de travail

Le coût des déchets

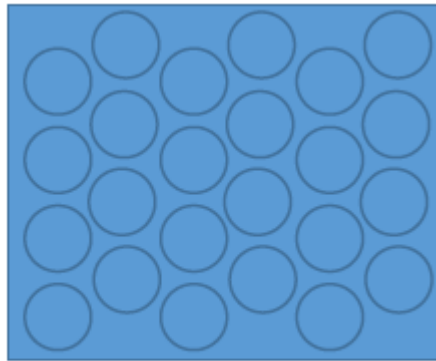


Pistes d'optimisation

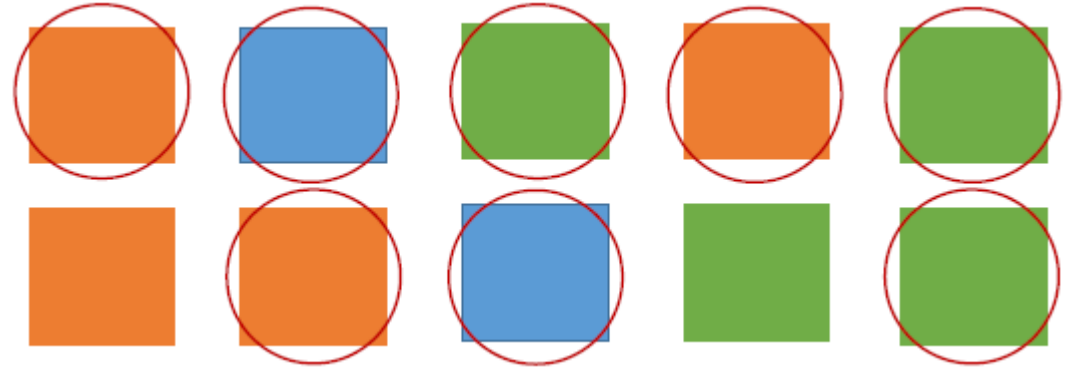


20 ronds

vs.



24 ronds



Actions du Réseau Recto Verso

- Ateliers d'information sur les sujets économie circulaire
- Rendez-vous d'affaire Économie Circulaire
- Programme inter-entreprises Efficacité Matière
- Fresque de l'Économie Circulaire
- Matériel mutualisé
- Collectes mutualisées et nouvelles filières

Questions/réponses



MERCI

A bientôt

Contact :



César BIHLER

07 89 64 02 67

c.bihler@reseau-rectoverso.fr

